

# INSTALLATION INSTRUCTIONS

## LSBH SABER LED HIGH BAY

**WARNING:** Always install fixtures according to National Electrical Code (NEC) and local codes. Failure to do so will void the warranty and could cause damage to the fixture or may result in personal injury.

**AVERTISSEMENT :** Installez toujours les montages selon le code électrique national (NEC) et les codes locaux. Le manque de faire ainsi videra la garantie et a pu endommager le montage ou peut avoir comme conséquence le dommage corporel.

**IMPORTANT: TURN ELECTRICITY OFF AT THE CIRCUIT BREAKER BEFORE INSTALLING OR PERFORMING MAINTENANCE ON FIXTURE.**

**IMPORTANT : ARRÊTEZ L'ÉLECTRICITÉ AU DISJONCTEUR AVANT D'INSTALLER OU EXÉCUTER L'ENTRETIEN SUR LE MONTAGE.**

**NOTE:** Many of the LED optics used may appear identical, but will produce quite different light patterns. It is recommended that fixtures be organized and their placement identified prior to them being removed from their packaging as to avoid fixture mis-placement upon installation. See the fixture specification sheet for additional information.

**NOTE:** Beaucoup des optiques LED utilisées peuvent sembler identiques, mais va produire des profils assez différents de lumière. Il est recommandé que les appareils soient organisés et leur placement identifiés avant de les être retirés de leur emballage afin d'éviter une mauvaise fixation de placement lors de l'installation. Voir la fiche technique de fixation pour des informations supplémentaires.

Remove the fixture from its packaging taking care not to damage the fixture or the finish. There is no loose hardware with the fixture. Mounting hardware is ordered separately or provided by others. Retirez l'appareil de son emballage en prenant soin de ne pas endommager l'appareil ou la finition. Il n'y a pas de matériel lâche avec le luminaire. Le matériel de montage est vendu séparément ou fourni par d'autres.

Loosen the two captive Phillips-head screws that secure the fixture door closed. Depress the two spring loaded door hinges simultaneously and remove door, LED bricks and LED power components from the housing and gently set aside.

Dévissez les deux vis cruciformes imperdables qui fixent la porte du luminaire fermé. Enfoncer la porte deux printemps chargé dépend simultanément et supprimer porte, de briques et de composants de puissance LED du logement LED et doucement mettre de côté.

### **Pendant Mount** (Fixture ordered with MH 1/2" Myers Hub)

Remove the Myers hub from the top of the fixture housing (see Diagram A). Loosen the grounding/ set screw on the lock nut (upper portion) and securely thread it onto the appropriate NPT size conduit or pendant.

Retirez le moyeu Myers de la partie supérieure du boîtier du luminaire. Desserrer la terre / la vis de réglage sur l'écrou de blocage (partie supérieure) et en toute sécurité enfiler sur la conduite de la taille appropriée TNP ou un pendentif.

Take the now empty fixture housing and place it against the conduit/pendant. Position the fixture to ensure proper orientation of the luminaire and secure in place using the bottom portion of the Myers hub. Tighten to hand tight.

Prenez l'appareil logements maintenant vide et placez-le contre le conduit / pendentif. Positionnez l'appareil pour assurer une orientation correcte de l'appareil et le fixer en place à l'aide de la partie inférieure du moyeu Myers. Serrez à la main.

### **Cable/Chain Mount** (Fixture ordered with Jack Chain Set, Aircraft Cables, or Gripples)

The housing is pre-punched with holes for the hangers (see Diagram B). Simply insert the hooks or toggles into the corner openings on each corner of the housing.

Le boîtier est pré-perforé avec des trous pour les cintres (voir schéma B). Il suffit d'insérer les crochets ou de basculer dans les ouvertures de coin sur chaque coin du boîtier.

Connect the other end of the hanger to a suitable ceiling structure. Use the hangers to level the fixture.

Connecter l'autre extrémité de l'élément de suspension à une structure de plafond adapté. Utilisez les cintres pour niveler l'appareil.

**NOTE:** Techlight recommends that the empty fixture housings be mounted and leveled prior to the re-installation of the door frame and LED components. This will allow the fixtures to be leveled without the interference of additional uneven weight caused by a free swinging door frame.

**NOTE:** Techlight recommande que les luminaires boîtiers vides être montés et nivelés avant la ré-installation du cadre de porte et composants de LED. Cela permettra aux appareils à être mis à niveau sans l'interférence de poids inégale supplémentaire causé par un cadre de porte en oscillation libre.

### **Electrical Connections**

Carefully re-install the door frame into the fixture housings by re-attaching the spring loaded door hinges. The door frame may be allowed to hang freely while power supply connections are being made.

Soigneusement ré-installer le cadre de la porte dans les logements de montage en re-fixant les charnières à ressort de la porte. Le cadre de la porte peut être autorisé à pendre librement tandis que les connexions d'alimentation sont faites.

Connect the power supply to the 3' whip installed on the fixture according to local code and the National Electric Code (NEC).

Connectez l'alimentation à fouettez 3' installé sur l'appareil selon le code local et le Code national de l'électricité (NEC).

Supply power.

Puissance d'approvisionnement.

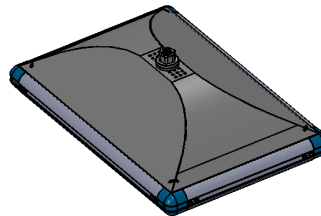
**NOTE:** Fixture must be installed by a licensed electrician. These instructions do not cover all details or variations in equipment, nor do they provide for every uncertainty related to installation, operation, maintenance, or mounting contingency. Should specific problems occur that are not covered sufficiently for the purchaser's purpose, contact Techlight for additional product or application information. Improper installation and/or utilization may void manufacturer's warranty.

**Techlight assumes no responsibility for claims arising out of improper or careless installation or handling of this product.**

**NOTE:** Le montage doit être installé par un électricien autorisé. Ces instructions ne couvrent pas tous les détails ou variations d'équipement, ni font la fourniture pour chaque incertitude liée à l'installation, à l'opération, à l'entretien, ou à l'éventualité de support. Si les problèmes spécifiques se produisent qui ne sont pas couverts suffisamment pour le but de l'acheteur, le contact Techlight pour le produit additionnel ou l'information d'application. L'installation et/ou l'utilisation inexactes peuvent vider la garantie du fabricant.

**Techlight n'assume aucune responsabilité des réclamations provenant de l'installation ou de la manutention inexacte ou négligente de ce produit.**

**A** 1/2" Myers Hub for Conduit/  
Rigid Pendant Mount



**B** Cable/Chain Mount  
Pass-thru Holes

